

STUDIO
DESTRUCS
Bien.

UNIVERS GRAPHIQUES,
ILLUSTRATIONS
ET AVENTURES

POUR METTRE VOTRE COM'

EN LUMIÈRE

studio.destrucsbien.fr



PETITE PRÉSENTATION



BONJOUR BONJOUR !

Moi, c'est Laura : graphiste, toulonnaise, écolo (et slow aventurière).

Voilà 7 ans que j'imagine et crée des univers graphiques et des visuels pour la com' d'entreprises, d'entrepreneur.se.s, d'associations... bref, que je travaille avec des gens qui se soucient du monde de demain, d'offrir du bonheur à leurs client.e.s et qui ont décidé de faire les choses bien à leur façon.

Pourquoi travailler avec une freelance ?

On travaille ensemble en direct et sans intermédiaire, ce qui vous assure un suivi et des conseils adaptés et adaptables. Et c'est bien pour ça que j'aime travailler à mon compte : pour le plaisir de **découvrir vos projets** et de vous aider à les **mettre en lumière**, pour les **relations privilégiées** qui se tissent lors de cette collaboration et pour la liberté que tout cela apporte.

MES SERVICES



IDENTITÉS VISUELLES

Création d'univers graphiques avec un logo, ses déclinaisons, des couleurs, des type tutti cuanti.



GRAPHISME

Mise en page, packaging, flyer, affiches, brochures, e-book, visuels pour les réseaux sociaux...



ILLUSTRATION

Pour raconter, pour expliquer, pour montrer des choses de façon simple, ludique et accrocheuse.

LES CRÉA

VOYONS VOIR
CE QU'ON POURRAIT FAIRE ENSEMBLE

J'ADORE DESSINER
DES PLANTES AU PASSAGE

The image features several botanical sketches in white and light blue ink on a dark teal background. On the left, there are sketches of plants with large, serrated leaves and small, clustered flowers. On the right, a taller plant with similar leaves and larger, more prominent flowers is shown. The sketches are detailed, showing veins on the leaves and the structure of the flowers.

PAR EXEMPLE, ICI, IL FALLAIT

ILLUSTRER ET METTRE EN PAGE UN SUPPORT PÉDAGOGIQUE

MA FORÊT EST VIVANTE

Client : États Sauvages

Une association qui rachète des pans de forêt pour les garder à l'état sauvage (comme le nom l'indique) et organise des ateliers et formations pour sensibiliser à l'importance des forêts et leur biodiversité.

La mission : vulgarisation, illustrations simples mais ressemblantes à la réalité, mise en page, respect de la charte graphique de l'association.

Support : Cartapli 672 x 456 mm, recto-verso.



ENSEMBLE, ON PEUT

PRÉSENTER VOS OFFRES

OU VOTRE STRUCTURE

DANS UNE BROCHURE

REFUGE DU PETIT MONT-CENIS

- **Client :** Refuge du Petit Mont-Cenis
Refuge de montagne près du lac du Mont Cenis, en Haute Maurienne.
- **La mission :**
Moderniser le flyer original pour rendre les informations plus lisibles et le flyer plus agréable et attractif.
- **Support :**
97 x 210 mm (A4 plié en 3), recto verso

www.PETITMONTCENIS.COM

Le refuge du
PETIT MONT CENIS
Commune de Bramans - 2110 m

Repas, boissons, crêpes...
1/2 pension : 3€
Nuitée : 16€
Repas : 15€

Tel : 04 79 05 88 67
Depuis l'Italie : +33 4 79 05 88 67

PROMENADES AU DÉPART DU REFUGE

- Les Cenis**
- Col du Petit Mt Cenis, 2183 m : 0h30
 - Col du Clappier, 2503 m : 3h
 - Col des Rondouillards : la journée
 - Col de sollières, 2625 m : 2h30
 - Le Mont Froid, 2819 m : 3h
 - Pointe de bellecombe, 2750 m : 3h
 - Signal du Petit Mt Cenis, 3173 m : 4h30
 - Col de la Beccia, 2718 m : 2h30

- Les lacs**
- Tour du lac : la journée
 - Panorama du lac du Mt Cenis : 2h
 - Lac du Mt Cenis, 2020 m : 0h30
 - Lac de Savine par le Col du Petit Mt Cenis, 2447 m : 2h30
 - Lac Giaset, 2693 m : 2h30
 - Lac de Savine par les lacs Perrins, 2447 m : 2h

- Les tours**
- Tours des lacs (Perrin, Giaset, Savine) : la journée
 - Tour d'Ambin : Refuge Pt Mt Cenis, Refuge Levi Molinari, Ref Vaccarone, retour refuge : 4 jours

Refuges alpinoux

Refuge Vaccarone
(Italie)
2741 m
4h

Refuge d'Ambin
2270 m
3h

Refuge du Suiffet
Le Planay
1620 m
2h

ACCÈS :

Mont Cenis : 20 min / 1h15
Bramans par le Planay : 2h depuis le Planay



MAIS AUSSI

CRÉER DES SOUVENIRS

MANGO FELIZ

Client : Mango Feliz

Un éco-camping situé entre la mer et la mangrove, à Rincon del Mar, un village de pêcheurs sur la côte Caraïbe colombienne.

La mission :

Création de cartes postales inspirées des paysages caribéens et des cabanes, hamacs et autres couchages que propose le camping.

Support :

Cartes postales 10x15 cm.



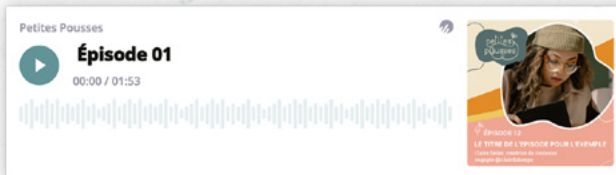
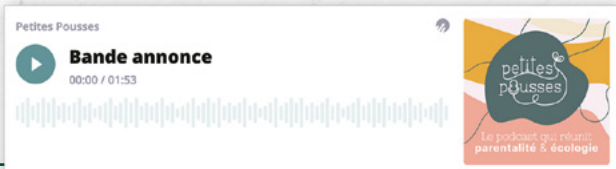
OU ENCORE

INVENTER TOUT UN UNIVERS DE MARQUE

PETITES POUSSES

• **Client :** L'ananas Blonde
Influenceuse spécialisée dans l'écologie, l'éthique et la parentalité.

• **La mission :**
Créer l'identité visuelle du podcast Petites Pousses qui parle d'écologie et de parentalité avec de nombreux.se.s invité.e.s.



petites pOusses



DESSINER DES MOTIFS TEXTILES ...

L'ABEILLE QUI EMBALLE

- La mission : création de motifs pour des beewrap
- Support : tissu
- Client : L'Abeille qui Emballe
Une marque d'emballages en tissu enduits à la cire d'abeille pour remplacer les emballages à usage unique.



... OU PERSONNALISER DES VÊTEMENTS

BOUTIQUE LA PAGAIE

- La mission : création d'illustrations pour des t-shirt sur le thème de la provence pour une boutique de créateurs



BREF,

JE ME FERAI UN PLAISIR
VOUS DE AIDER À

RACONTER VOS HISTOIRES !

ALORS N'HÉSITEZ PAS
À M'ÉCRIRE ICI :

laura@destrucsbien.fr



ET POUR VOIR
PLUS DE TRUCS

Retrouvez plus de projets graphiques
sur mon site

studio.destrucsbien.fr

Plus d'illustrations, d'histoires de voyage
et d'aventures sur Instagram





LES INFOS PRATIQUES

COMMENT ON PEUT S'ORGANISER,
ET TOUT ET TOUT

MA DÉMARCHE

ÉCHANGES, CRÉATIVITÉ ET CONSEILS

1

LE BRIEF



On prend rendez-vous, en visio, en vrai ou au téléphone afin de faire connaissance et de parler votre projet, de vos besoins et de vos attentes.

2

LES RECHERCHES



Je réfléchis à la démarche et aux choix graphiques les plus adaptés à votre projet afin de définir un ou deux axes à vous proposer.

3

LA VALIDATION DE L'AXE CRÉATIF



Je vous présente le résultat des recherches pour qu'on valide une orientation créative. On en échange sur le sujet pour choisir un axe.

4

LA CRÉATION ET LA FINALISATION



On décline et crée tout ce qui est prévu dans la mission en fonction de la piste choisie jusqu'à ce que tout soit parfait.

5

LA VALIDATION / EXÉCUTION



Une fois que tout est validé, je prépare les fichiers d'exécution et les livrables.

6

LA LIVRAISON / SUIVI



Je vous livre les éléments finalisés et reste disponible pour le suivi jusqu'à l'impression ou la mise en ligne.

INFO PRATIQUES

Mes horaires :

du mardi au vendredi de 9h à 16h

Mon adresse mail :

laura@destrucsbien.fr

Mon numéro :

06 33 85 33 27

Tout rendez-vous téléphonique doit être planifié par mail 24h à l'avance.

Je réponds aux mails dans les 48h (jours ouvrés, off course).



MES TARIFS

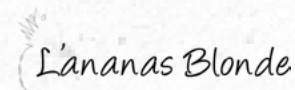
& AUTRES SERVICES

TARIFS HORAIRES	
Mission d'exécution	60 €
Mission de création	80 €

CARTE DE VISITE RECTO/VERSO	3 allers - retours	110 €
BROCHURES A5 RECTO/VERSO	1 proposition / 3 allers - retours	210 €
BROCHURE A4 - 3 VOLETS	1 proposition / 3 allers - retours	380 €
MODÈLES POUR LES RÉSEAUX SOCIAUX	5 fonds pour post et story Instagram 1 proposition / 3 allers - retour	250 €
AFFICHE A3	2 propositions 3 allers - retours	480 €
SITE WEB	à définir en fonction du projet	SUR DEVIS
ILLUSTRATION	à définir en fonction du projet	SUR DEVIS
FRESQUE MURALE	à définir en fonction du projet	SUR DEVIS

Les tarifs sont là à titre indicatif, chaque projet est unique, donc chaque devis sera adapté au poil !

IELS M'ONT FAIT CONFIANCE





MERCI !

ET À BIENTÔT !

POUR ME CONTACTER,
C'EST PAR ICI :

+33 6 33 85 33 27

laura@destrucsbien.fr

s t u d i o . d e s t r u c s b i e n . f r

